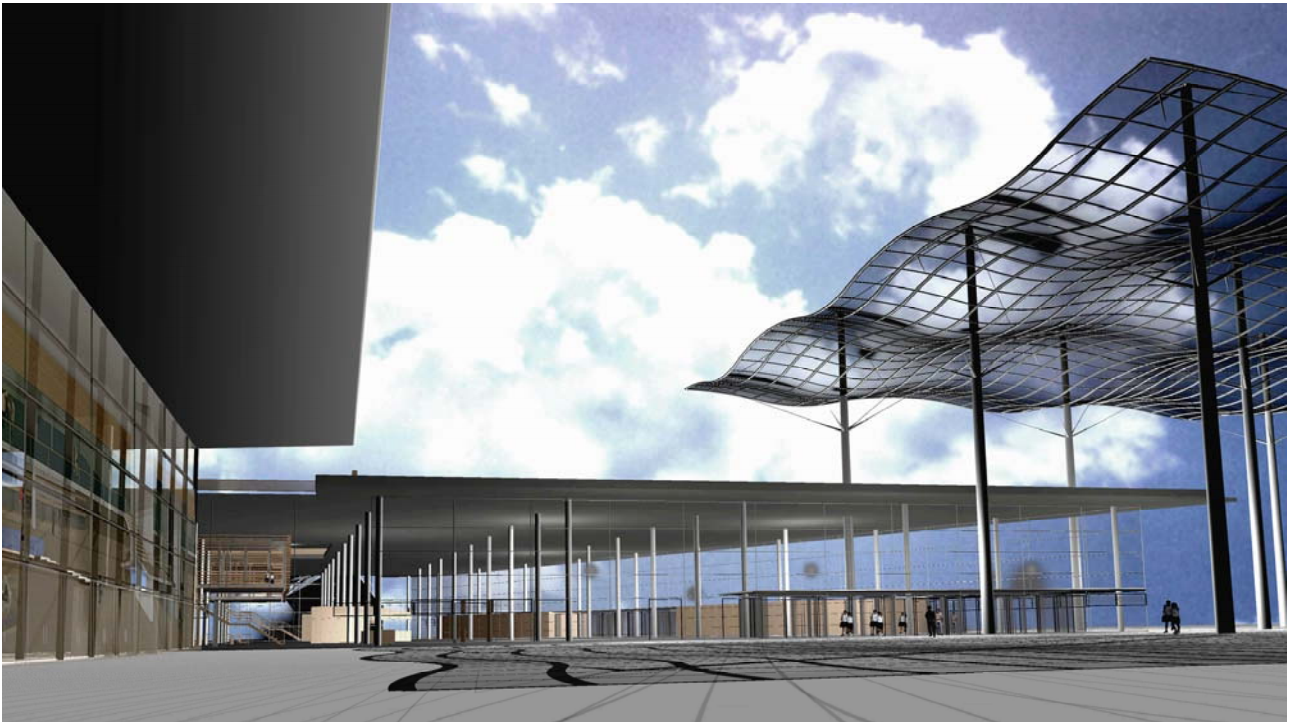


Projekt : Landesmesse Stuttgart



Bauherr : Projektgesellschaft Neue Messe GmbH & Co. KG
Königstr. 1b, D-70173 Stuttgart

Architekt : Architekten wulf + partner
Talstraße 41 - D-70188 Stuttgart - Tel. ++49 (0)711/997984-0

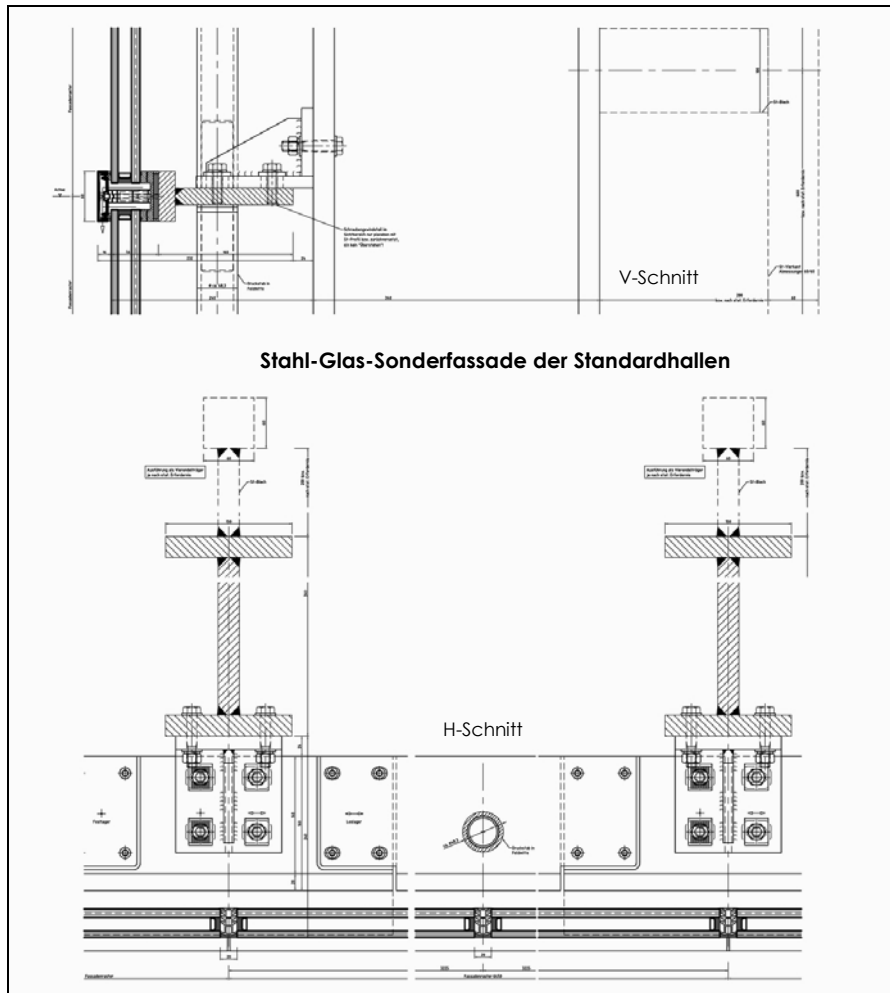
Gewerkkosten : € 22.500.000,-

Planungsjahr : 2002/2003

Projektinformationen:

Für dieses BV wurden von uns u.a. unterschiedlichste, hallenhohe Stahl-Glas-Sonderfassaden mit horizontalen Glaspressleistenhalterungen und vertikalen Ganzglasstößen geplant und ausgeschrieben.
 Der architektonische Wunsch nach filigranen, transparenten Fassadenkonstruktionen und die Berücksichtigung der großen Verformungen der Hallen-Primärtragwerke erforderten die Bestimmung besonderer stat. Fassaden-tragsysteme.

I. Auszüge aus der Projektplanung:



II. Statisches Berechnungsmodell einer beispielhaften Stahl-Glas-Sonderfassade:

